

イベント用電源盤
 1φ3W 15kVA
 ・平行15Aコンセント
 (アース、ロック機能付)
 ×15口
 ・端子台

イベント用電源盤
 1φ3W 10kVA
 ・平行15Aコンセント(アース、ロック機能付)
 ×15口
 ・端子台

エリア・設備

広場貸出範囲 約290㎡

床耐荷重 2 t /㎡

エリア詳細

① 視認性確保エリア [斜線]
 ■1500mm以下の展開物設置は可能。
 ■店舗入口前の視認性を阻害するものは、
 広場貸出範囲であっても設置をお断りすることがございます。

② 緊急車両停車エリア [点線]
 ■緊急車両停車エリアには固定物の設置は不可

特記事項

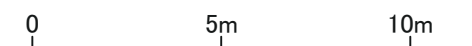
■植栽への直接装飾はご遠慮ください。
 ■貸出範囲外での作業、スタッフの滞留は禁止です。

① コンセント ・平行15Aコンセント(アース付)
 ×2口 合計1500Wまで

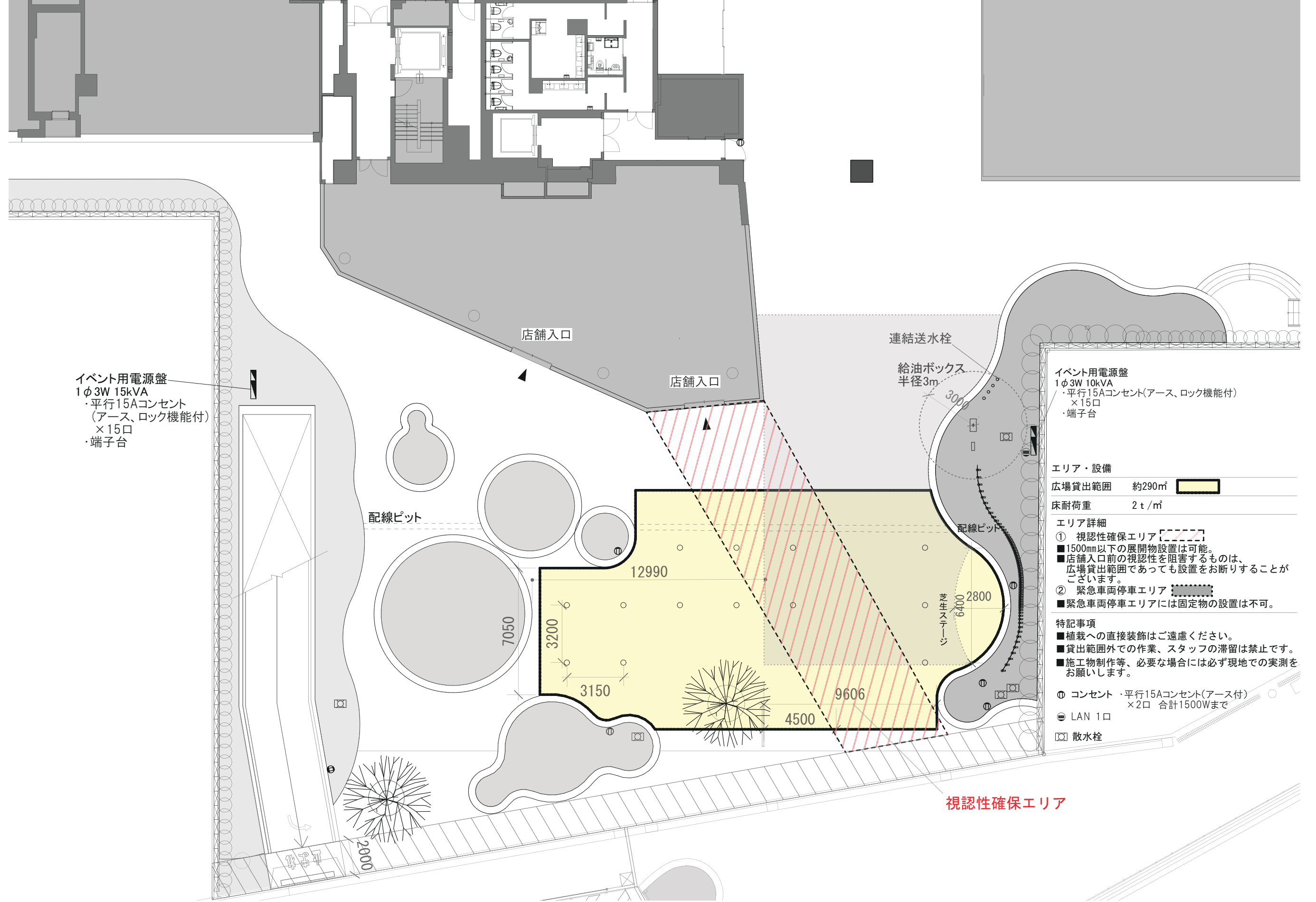
② LAN 1口

③ 散水栓

視認性確保エリア



2021年9月更新
 ※施工物等、必要な場合には必ず現地での実測をお願いします
 ※本資料は予告なく変更する場合があります



イベント用電源盤
1φ3W 15kVA
・平行15Aコンセント
(アース、ロック機能付)
×15口
・端子台

イベント用電源盤
1φ3W 10kVA
・平行15Aコンセント(アース、ロック機能付)
×15口
・端子台

エリア・設備

広場貸出範囲 約290㎡

床耐荷重 2 t /㎡

エリア詳細

- ① 視認性確保エリア [-----]
- 1500mm以下の展開物設置は可能。
- 店舗入口前の視認性を阻害するものは、広場貸出範囲であっても設置をお断りすることがございます。
- ② 緊急車両停車エリア [-----]
- 緊急車両停車エリアには固定物の設置は不可。

特記事項

- 植栽への直接装飾はご遠慮ください。
- 貸出範囲外での作業、スタッフの滞留は禁止です。
- 施工物制作等、必要な場合には必ず現地での実測をお願いします。

Ⓞ コンセント 平行15Aコンセント(アース付)
×2口 合計1500Wまで

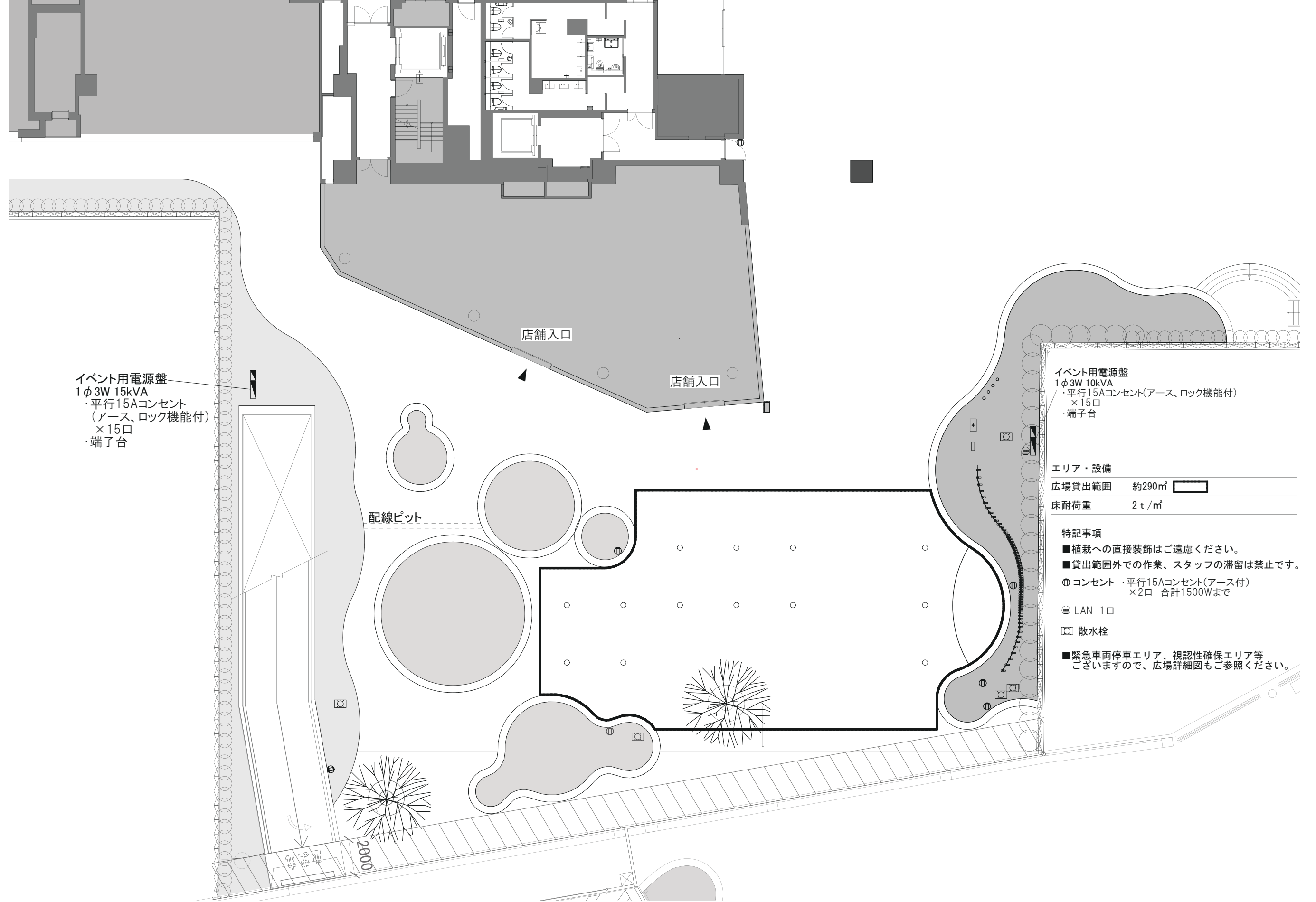
Ⓛ LAN 1口

Ⓜ 散水栓

視認性確保エリア

0 5m 10m

2021年9月更新
※施工物等、必要な場合には必ず現地での実測をお願いします
※本資料は予告なく変更する場合があります



イベント用電源盤
 1φ3W 15kVA
 ・平行15Aコンセント
 (アース、ロック機能付)
 ×15口
 ・端子台

イベント用電源盤
 1φ3W 10kVA
 ・平行15Aコンセント(アース、ロック機能付)
 ×15口
 ・端子台

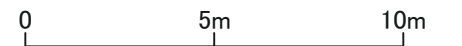
エリア・設備

広場貸出範囲 約290㎡

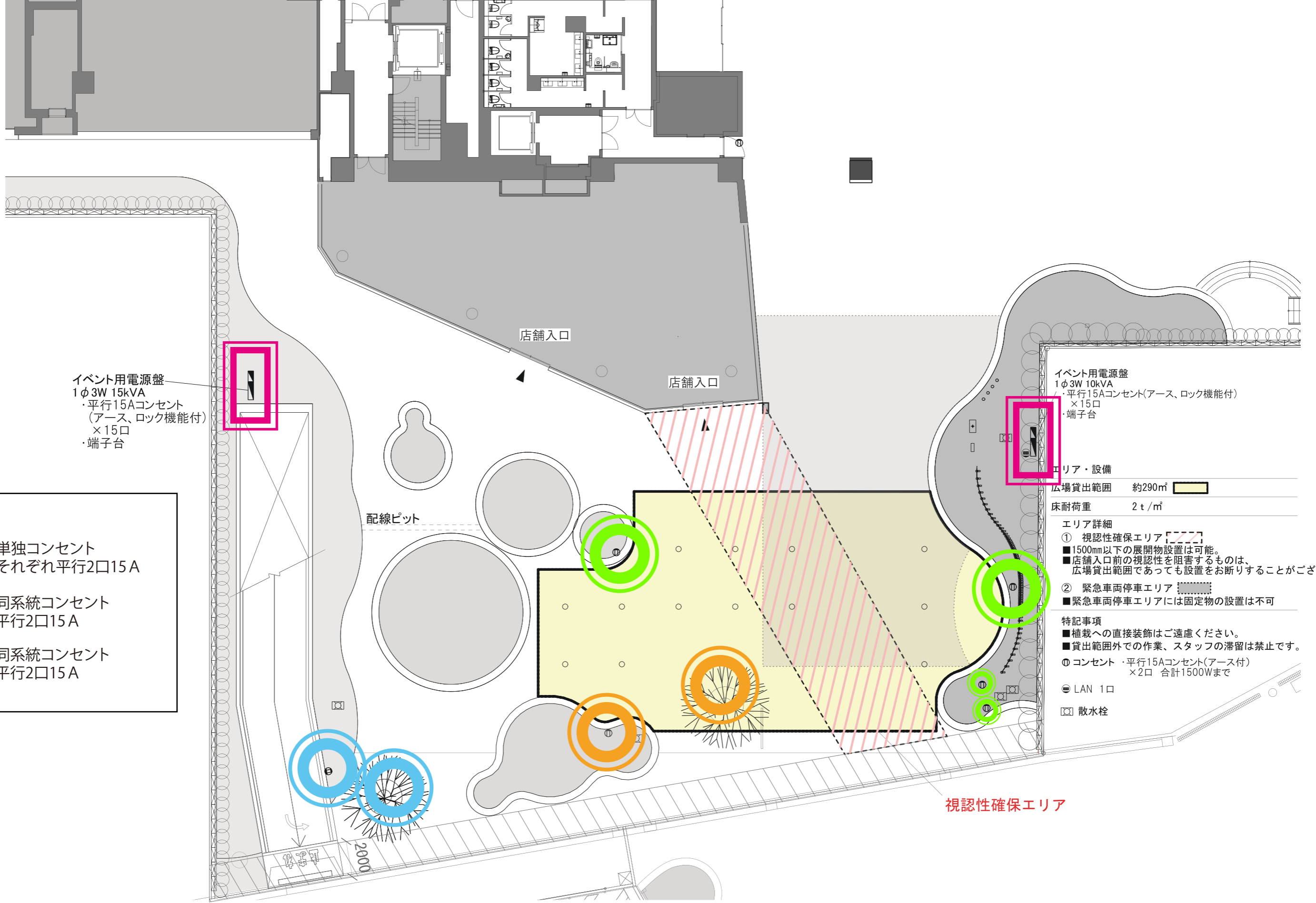
床耐荷重 2 t /㎡

特記事項

- 植栽への直接装飾はご遠慮ください。
- 貸出範囲外での作業、スタッフの滞留は禁止です。
- Ⓞ コンセント・平行15Aコンセント(アース付)
×2口 合計1500Wまで
- Ⓧ LAN 1口
- ☒ 散水栓
- 緊急車両停車エリア、視認性確保エリア等
ございますので、広場詳細図もご参照ください。



2021年9月更新
 ※施工物等、必要な場合には必ず現地での実測をお願いします。
 ※本資料は予告なく変更する場合があります



イベント用電源盤
 1φ3W 15kVA
 ・平行15Aコンセント
 (アース、ロック機能付)
 ×15口
 ・端子台

イベント用電源盤
 1φ3W 10kVA
 ・平行15Aコンセント(アース、ロック機能付)
 ×15口
 ・端子台

- <凡例>
- 単独コンセント
それぞれ平行2口15A
 - 同系統コンセント
平行2口15A
 - 同系統コンセント
平行2口15A

- エリア・設備
- 広場貸出範囲 約290㎡
- 床耐荷重 2 t/m²
- エリア詳細
- ① 視認性確保エリア
 - 1500mm以下の展開物設置は可能。
 - 店舗入口前の視認性を阻害するものは、広場貸出範囲であっても設置をお断りすることがございます。
 - ② 緊急車両停車エリア
 - 緊急車両停車エリアには固定物の設置は不可
- 特記事項
- 植栽への直接装飾はご遠慮ください。
 - 貸出範囲外での作業、スタッフの滞留は禁止です。
- ⓪ コンセント ・平行15Aコンセント(アース付)
×2口 合計1500Wまで
 - Ⓛ LAN 1口
 - Ⓜ 散水栓

視認性確保エリア

0 5m 10m

2021年9月更新
 ※施工物等、必要な場合には必ず現地での実測をお願いします
 ※本資料は予告なく変更する場合があります