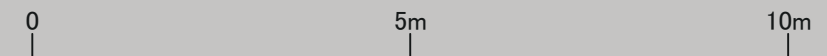


- 注意事項**
- ① 動線として施設壁から1.6m以上の幅員を確保すること
詳細は施設管理者と協議を行うこと
 - ② 電源ケーブルはつまづき等が無いように安全に配置・処置すること
 - ③ 備品、機材は全て持ち込む事
(ガーデン利用者はガーデン付帯備品を使用可)
 - ④ 来館者の通行を阻害しないよう、十分に配慮すること
- ① 平行15A 2口コンセント (アース付) 2系統
- ※施工物制作等、必要な場合は必ず現地での実測をお願いいたします。

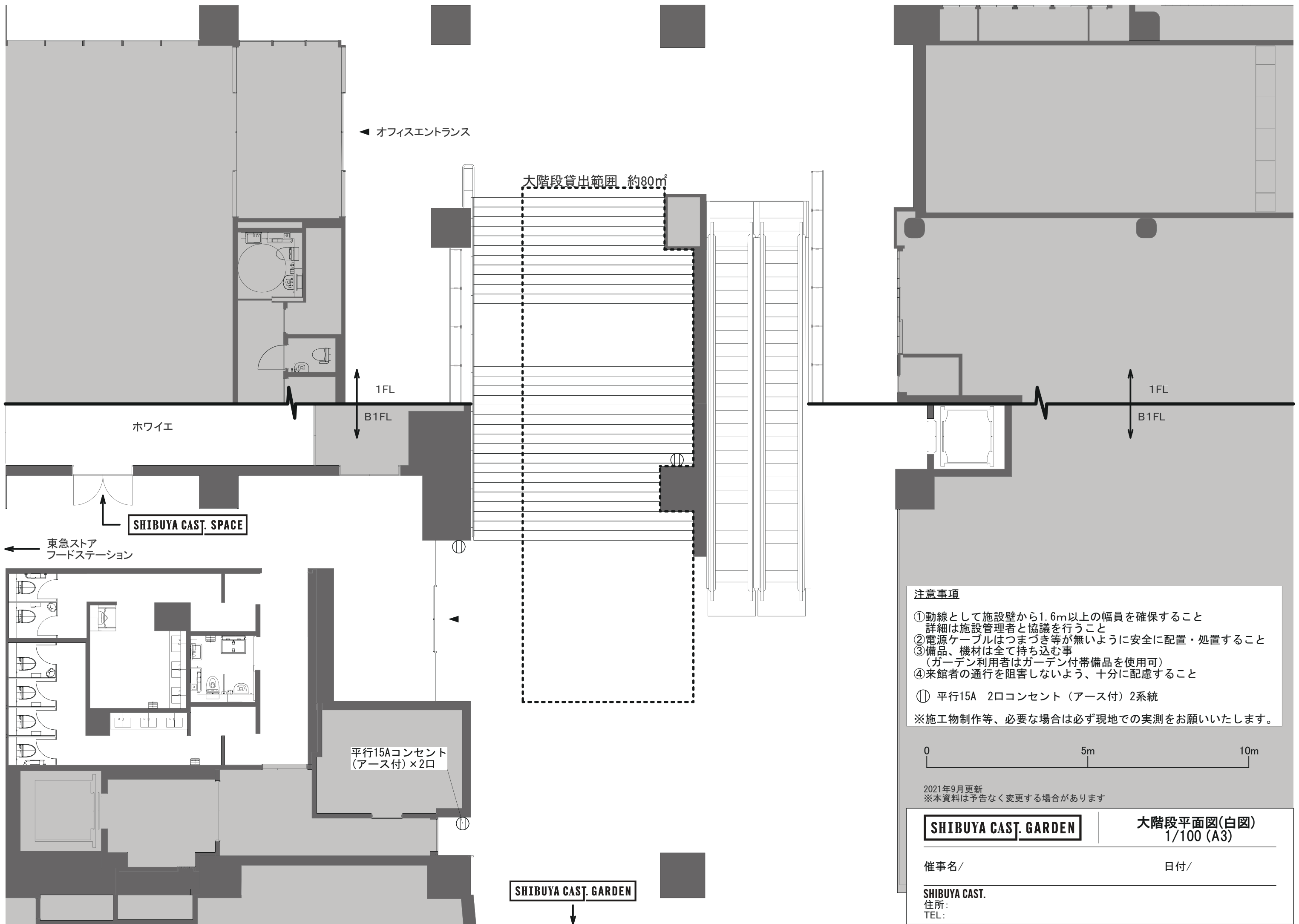


2021年9月更新
 ※施工物等、必要な場合には必ず現地での実測をお願いします
 ※本資料は予告なく変更する場合があります

SHIBUYA CAST. GARDEN | 大階段平面図 1/100 (A3)

催事名/ 日付/

SHIBUYA CAST.
 住所:
 TEL:



◀ オフィスエントランス

大階段貸出範囲 約80m²

1FL

B1FL

ホワイエ

SHIBUYA CAST. SPACE

東急ストア
フードステーション

平行15Aコンセント
(アース付) × 2口

SHIBUYA CAST. GARDEN

1FL

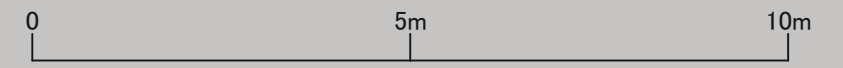
B1FL

注意事項

- ① 動線として施設壁から1.6m以上の幅員を確保すること
詳細は施設管理者と協議を行うこと
- ② 電源ケーブルはつまづき等が無いように安全に配置・処置すること
- ③ 備品、機材は全て持ち込む事
(ガーデン利用者はガーデン付帯備品を使用可)
- ④ 来館者の通行を阻害しないよう、十分に配慮すること

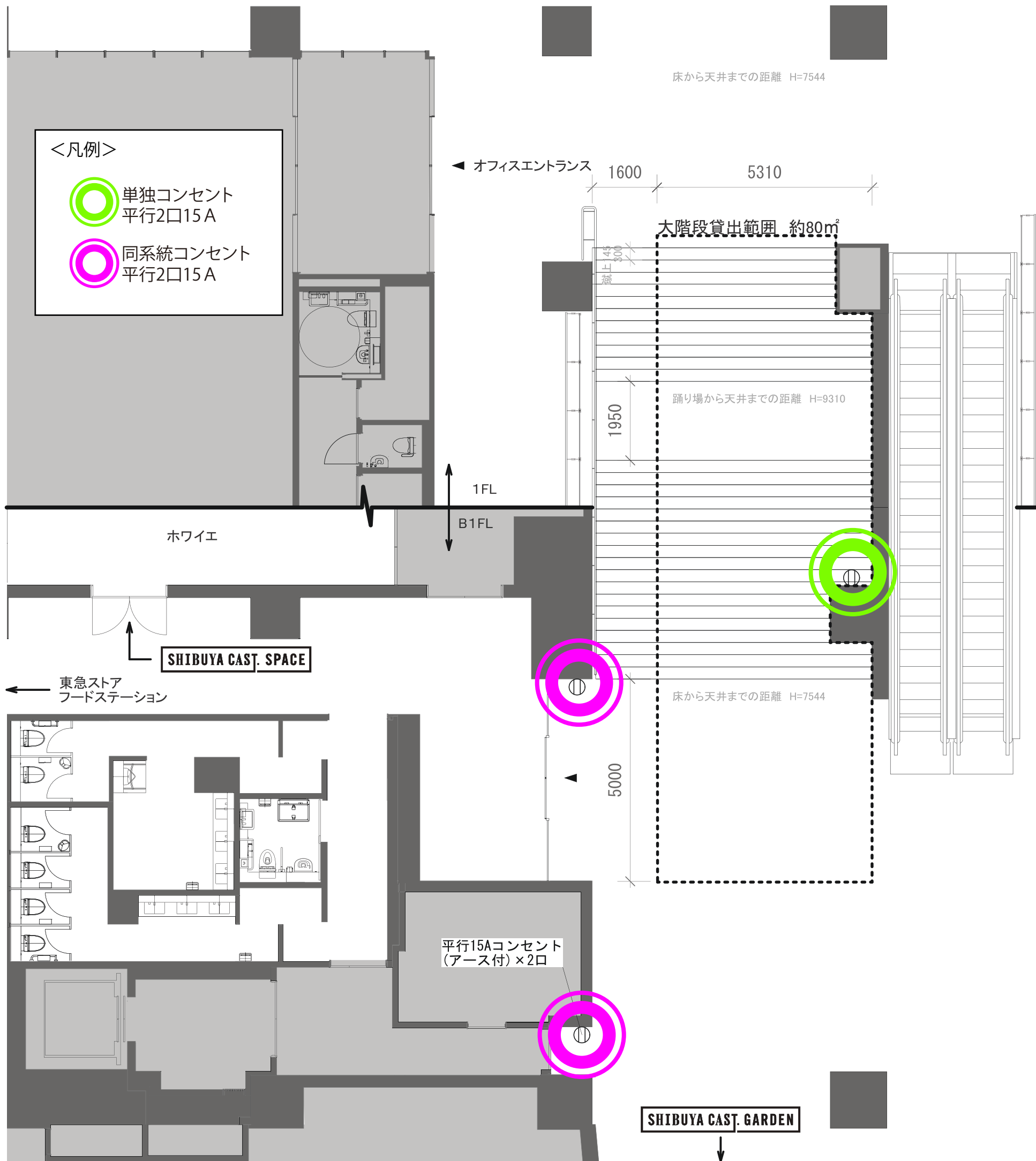
① 平行15A 2口コンセント (アース付) 2系統

※施工物制作等、必要な場合は必ず現地での実測をお願いいたします。



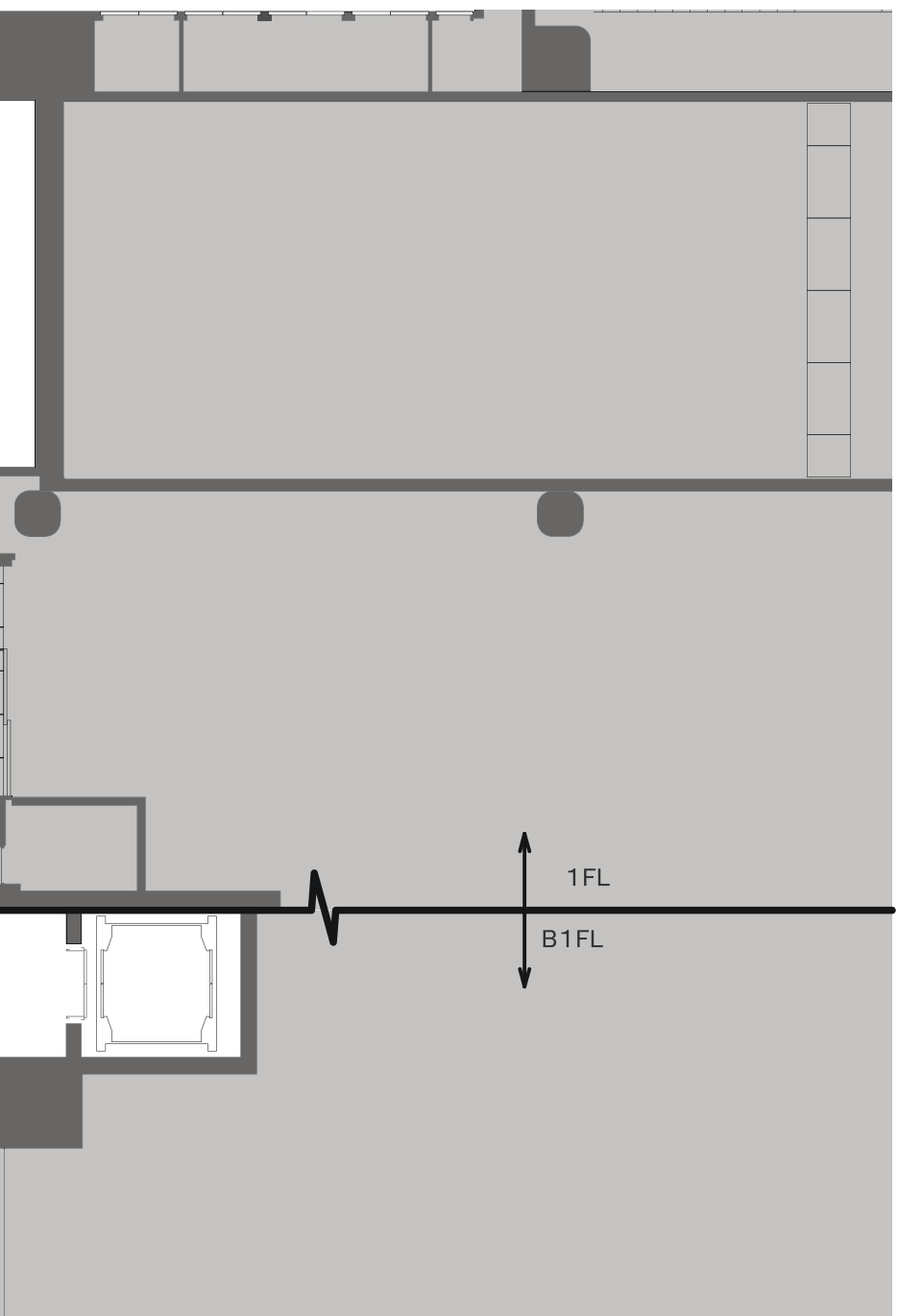
2021年9月更新
※本資料は予告なく変更する場合があります

SHIBUYA CAST. GARDEN	大階段平面図(白図) 1/100 (A3)
催事名/	日付/
SHIBUYA CAST.	
住所:	
TEL:	



<凡例>

- 単独コンセント
平行2口15A
- 同系統コンセント
平行2口15A



注意事項

- ① 動線として施設壁から1.6m以上の幅員を確保すること
詳細は施設管理者と協議を行うこと
- ② 電源ケーブルはつまづき等が無いように安全に配置・処置すること
- ③ 備品、機材は全て持ち込む事
(ガーデン利用者はガーデン付帯備品を使用可)
- ④ 来館者の通行を阻害しないよう、十分に配慮すること

① 平行15A 2口コンセント (アース付) 2系統

※施工物制作等、必要な場合は必ず現地での実測をお願いいたします。

0 5m 10m

2021年9月更新
 ※施工物等、必要な場合には必ず現地での実測をお願いいたします
 ※本資料は予告なく変更する場合があります

SHIBUYA CAST. GARDEN 大階段平面図 1/100 (A3)

催事名/ 日付/

SHIBUYA CAST.
 住所:
 TEL: