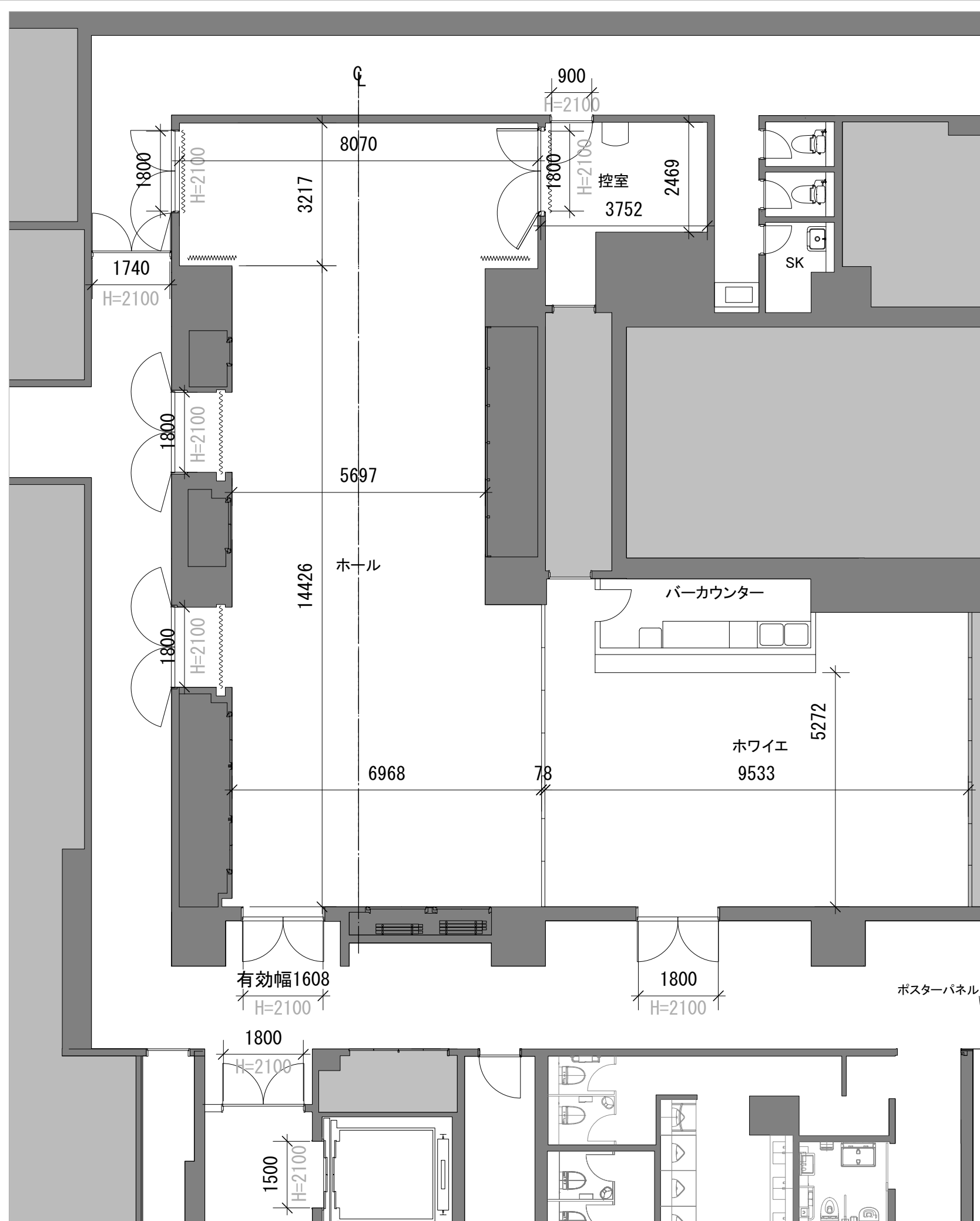


※施工物制作等、必要な場合は必ず現地での実測をお願いします。  
2021年7月更新。本図面は、予告なく変更される場合があります。



※施工物制作等、必要な場合は必ず現地での実測をお願いします。  
2021年7月更新。本図面は、予告なく変更される場合があります。

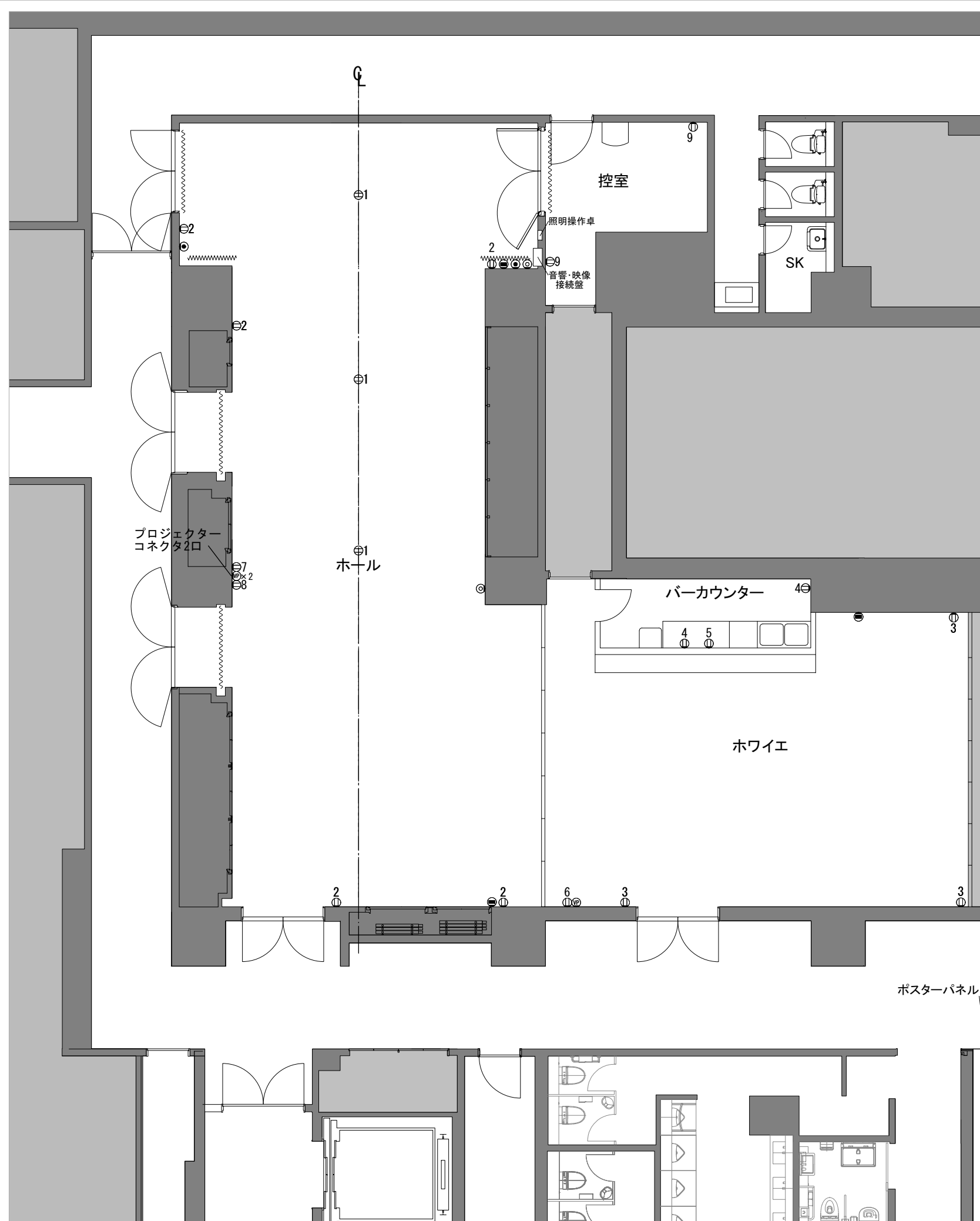
**SHIBUYA CAST. SPACE**

多目的スペース平面図 寸法入 1/100 (A3)

催事名/

日付/

**SHIBUYA CAST. SPACE**  
住所:  
TEL:



凡例

①	ウォールコンセント：平行15A×2口 7-ス付 合計1500Wまで
②	フロアコンセント：平行15A×2口 7-ス付 合計1500Wまで
Ⓟ	プロジェクタコネクタ×1口
Ⓜ	LAN：メイン回線用×1口 サブ回線用×1口
☎	電話回線×1口
Ⓣ	テレビ共聴×2口

※同一番号は同一回路を示す



※施工物制作等、必要な場合は必ず現地での実測をお願いします。  
2021年7月更新。本図面は、予告なく変更される場合があります。



凡例

⊙	客席ダウンライト
⊠	スピーカ (固定式)
📷	ITVカメラ



※施工物制作等、必要な場合は必ず現地での実測をお願いします。  
2021年7月更新。本図面は、予告なく変更される場合があります。